



Kompetenznetz
für Nachhaltige
Holznutzung
(NHN) e.V.

Rohholzmanagement in Deutschland



Niedersächsisches
Ministerium für
den ländlichen Raum,
Ernährung,
Landwirtschaft und
Verbraucherschutz



HOLZABSATZFONDS
ANSTALT DES ÖFFENTLICHEN RECHTS
Holzabsatzfonds
Absatzförderungsfonds der
deutschen
Forst- und Holzwirtschaft

Rohstoffversorgung aus Sicht der mittelständischen Laubholzsäge-Industrie

- **Gliederung**

- Einschränkungen der Verfügbarkeit des Holzaufkommens
- Wirtschaftspolitische Entwicklungen auf volkswirtschaftliche Auswirkungen hin überprüfen
- Einhaltung von Grundzügen der sozialen Marktwirtschaft durch staatliche Marktpartner



Kompetenznetz
für Nachhaltige
Holznutzung
(NHN) e.V.

Rohholzmanagement in Deutschland



Niedersächsisches
Ministerium für
den ländlichen Raum,
Ernährung,
Landwirtschaft und
Verbraucherschutz



HOLZABSATZFONDS
ANSTALT DES ÖFFENTLICHEN RECHTS
Holzabsatzfonds
Absatzförderungsfonds der
deutschen
Forst- und Holzwirtschaft

Einschränkungen in der Verfügbarkeit des Holzaufkommens (Fehlinterpretation von Teilen der Wirtschaft)

- **Waldfunktionen**
- **FFH**
- **Bringungssituation**
- **Betriebsgröße**
- **Rotkern**



Kompetenznetz
für Nachhaltige
Holznutzung
(NHN) e.V.

Rohholzmanagement in Deutschland



Niedersächsisches
Ministerium für
den ländlichen Raum,
Ernährung,
Landwirtschaft und
Verbraucherschutz



HOLZABSATZFONDS
ANSTALT DES ÖFFENTLICHEN RECHTS
Holzabsatzfonds
Absatzförderungsfonds der
deutschen
Forst- und Holzwirtschaft

Waldfunktionen

- Schutzfunktionen
- Totalreservate
- Totholz
- Wald außerhalb regelmäßiger Bewirtschaftung



Kompetenznetz
für Nachhaltige
Holznutzung
(NHN) e.V.

Rohholzmanagement in Deutschland



Niedersächsisches
Ministerium für
den ländlichen Raum,
Ernährung,
Landwirtschaft und
Verbraucherschutz



HOLZABSATZFONDS
ANSTALT DES ÖFFENTLICHEN RECHTS
Holzabsatzfonds
Absatzförderungsfonds der
deutschen
Forst- und Holzwirtschaft

- Rd. 20% der Buchenwälder sind Teil potenzieller FFH-Gebiete



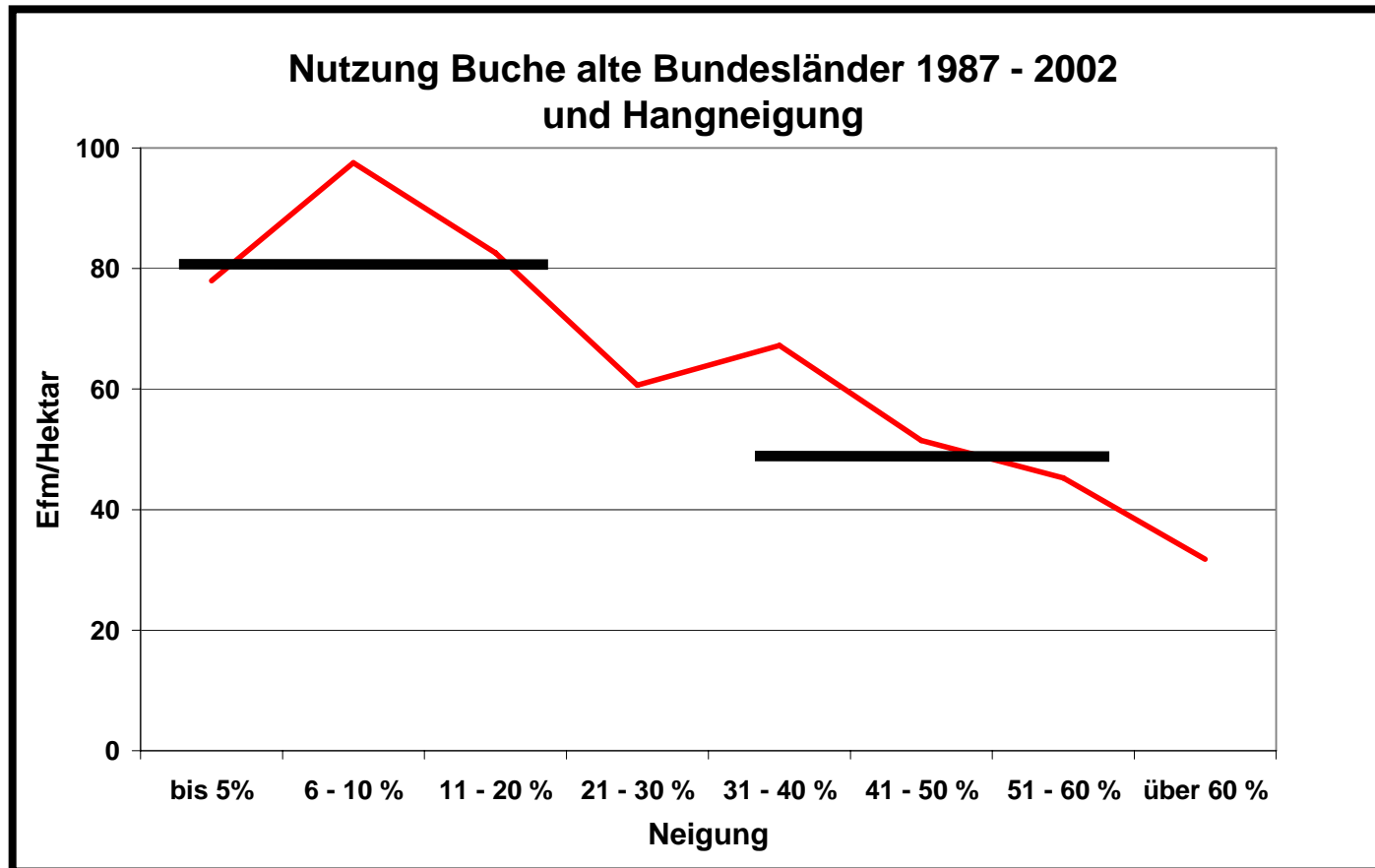
Kompetenznetz
für Nachhaltige
Holznutzung
(NHN) e.V.

Rohholzmanagement in Deutschland



Niedersächsisches
Ministerium für
den ländlichen Raum,
Ernährung,
Landwirtschaft und
Verbraucherschutz

HOLZABSATZFONDS
ANSTALT DES ÖFFENTLICHEN RECHTS
Holzabsatzfonds
Absatzförderungsfonds der
deutschen
Forst- und Holzwirtschaft



Nutzung sinkt
in Hanglagen über
30%
auf 65%
des Volumens
flacherer Lagen



Kompetenznetz
für Nachhaltige
Holznutzung
(NHN) e.V.

Rohholzmanagement in Deutschland



Niedersächsisches
Ministerium für
den ländlichen Raum,
Ernährung,
Landwirtschaft und
Verbraucherschutz



HOLZABSATZFONDS
ANSTALT DES ÖFFENTLICHEN RECHTS
Holzabsatzfonds
Absatzförderungsfonds der
deutschen
Forst- und Holzwirtschaft

- 20% des gesamten Buchenvorrates befindet sich in Waldbesitzgrößen < 20 ha
- der Anteil steigt bei den über 120 jährigen Buchen auf etwa 30% an
- nicht gewinnorientierte Eigentümerzielsetzung



Kompetenznetz
für Nachhaltige
Holznutzung
(NHN) e.V.

Rohholzmanagement in Deutschland



Niedersächsisches
Ministerium für
den ländlichen Raum,
Ernährung,
Landwirtschaft und
Verbraucherschutz



HOLZABSATZFONDS
ANSTALT DES ÖFFENTLICHEN RECHTS
Holzabsatzfonds
Absatzförderungsfonds der
deutschen
Forst- und Holzwirtschaft

Wirtschaftspolitische Entwicklungen auf volkswirtschaftliche Auswirkungen zu überprüfen

- Wie können hoch subventionierte neue Branchen (z.B. Bioenergie) die stoffliche Verwertung von Holz gefährden? (Wertschöpfungsfaktor + Beschäftigungseffekt)
- Wie passen Engpässe in der Rohstoffversorgung mit nachhaltig steigenden Rohholzexporten zusammen? (750.000 Arbeitsplätze und knapp 90 Mrd. Umsatz)



Kompetenznetz
für Nachhaltige
Holznutzung
(NHN) e.V.

Rohholzmanagement in Deutschland



Niedersächsisches
Ministerium für
den ländlichen Raum,
Ernährung,
Landwirtschaft und
Verbraucherschutz



HOLZABSATZFONDS
ANSTALT DES ÖFFENTLICHEN RECHTS
Holzabsatzfonds
Absatzförderungsfonds der
deutschen
Forst- und Holzwirtschaft

Einhaltung von Grundzügen der sozialen Marktwirtschaft durch staatliche Marktteilnehmer

- einseitige Langfristverträge oder gleichberechtigter Zugang zum Rohstoff für alle Marktteilnehmer
- ganzheitliches Ressourcen-Management von Forst und Holz als Entscheidungsgrundlage für wirtschaftlich Handelnde (kleinstrukturierter Föderalismus)